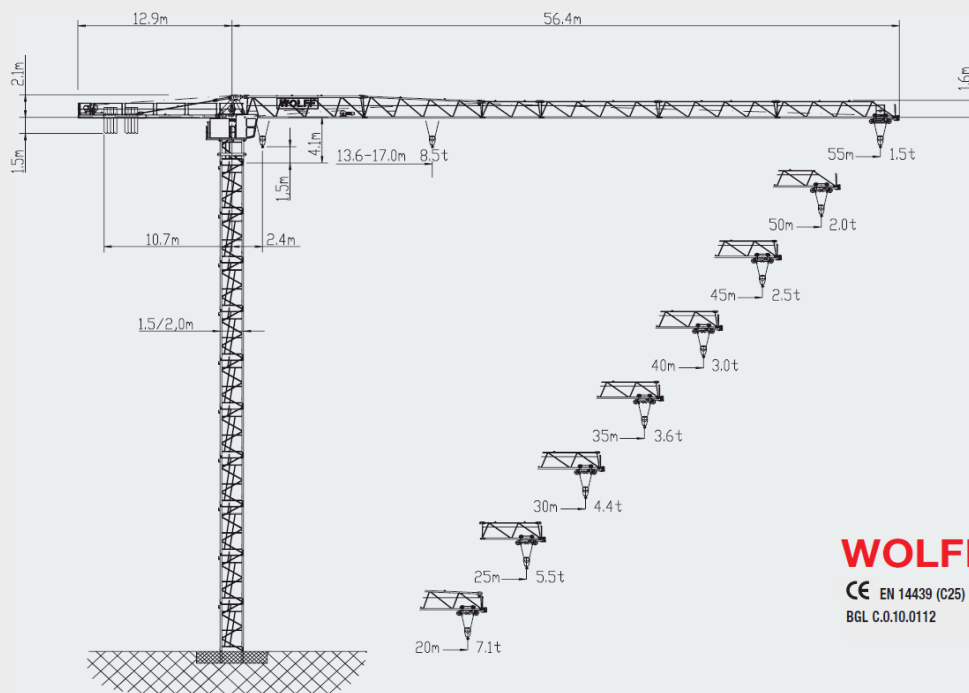


WOLFF 5020.8 clear

Montagegewichte

Spitze	5,8to	Anschluss / câble d'alimentation:	4 x 50
Ausleger	7,6to	Absicherung / fusible:	100 A
Gegenausleger	7,8to	Anlaufstrom / courant de pointe maxi:	139 A
Autokran	HK+11 m		

WOLFFKRAN



WOLFF 5020.8 clear

CE EN 14439 (C25) BGL C.0.10.0112

Nutzlastmoment / load moment /
Couple de charge: max. 1440 kNm

Traglast / lifting capacity /
Capacité de levage: max. 8,5 t

Ausladung / jib radius /
Portée: max. 55,0 m

Traglasten (t) · WOLFF 5020.8 clear

Load Data Charges

Ausladung (m) / jib radius (m) / Portée (m)	15	20	22,5	25	27,5	30	32,5	35	37,5	40	42,5	45	47,5	50	52,5	55
55,0 2,4 – 13,6	7,6	5,5	4,8	4,3	3,8	3,4	3,1	2,8	2,6	2,4	2,2	2,0	1,9	1,7	1,6	1,5
52,5 2,4 – 14,7	8,3	6,0	5,3	4,7	4,2	3,8	3,4	3,1	2,8	2,6	2,4	2,2	2,1	1,9	1,8	
50,0 2,4 – 15,1	8,5	6,2	5,4	4,8	4,3	3,9	3,5	3,2	2,9	2,7	2,5	2,3	2,1	2,0		
47,5 2,4 – 15,3	8,5	6,3	5,5	4,9	4,4	4,0	3,6	3,3	3,0	2,8	2,6	2,4	2,2			
45,0 2,4 – 16,0	8,5	6,6	5,8	5,1	4,6	4,2	3,8	3,4	3,2	2,9	2,7	2,5				
42,5 2,4 – 16,0	8,5	6,6	5,8	5,2	4,6	4,2	3,8	3,5	3,2	2,9	2,7					
40,0 2,4 – 16,3	8,5	6,8	6,0	5,3	4,7	4,3	3,9	3,5	3,3	3,0						
37,5 2,4 – 16,5	8,5	6,9	6,0	5,4	4,8	4,3	3,9	3,6	3,3							
35,0 2,4 – 16,6	8,5	6,9	6,0	5,4	4,8	4,3	3,9	3,6								
32,5 2,4 – 16,8	8,5	7,0	6,1	5,4	4,9	4,4	4,0									
30,0 2,4 – 16,8	8,5	7,0	6,1	5,4	4,9	4,4										
27,5 2,4 – 16,9	8,5	7,0	6,2	5,5	4,9											
25,0 2,4 – 16,9	8,5	7,1	6,2	5,5												
22,5 2,4 – 16,9	8,5	7,1	6,2													
20,0 2,4 – 17,0	8,5	7,1														

Antriebe · WOLFF 5020.8 clear · (Hw 845 FU)

Mechanisms Mécanismes

Motor (kW) motor Moteur	45	4,0	7,5	2 x 5,5
Geschwindigkeit speed Vitesse	0 – 1,6 t 0...115 m/min stufenlos/ stepless/ en continue 0 – 8,5 t 0...26 m/min	0 – 2,0 t 0...80 m/min stufenlos/ stepless/ en continue 0 – 8,5 t 0...20 m/min	0,80 min ⁻¹	25,0 m/min
Hakenweg (m) hook path course du crochet	190			