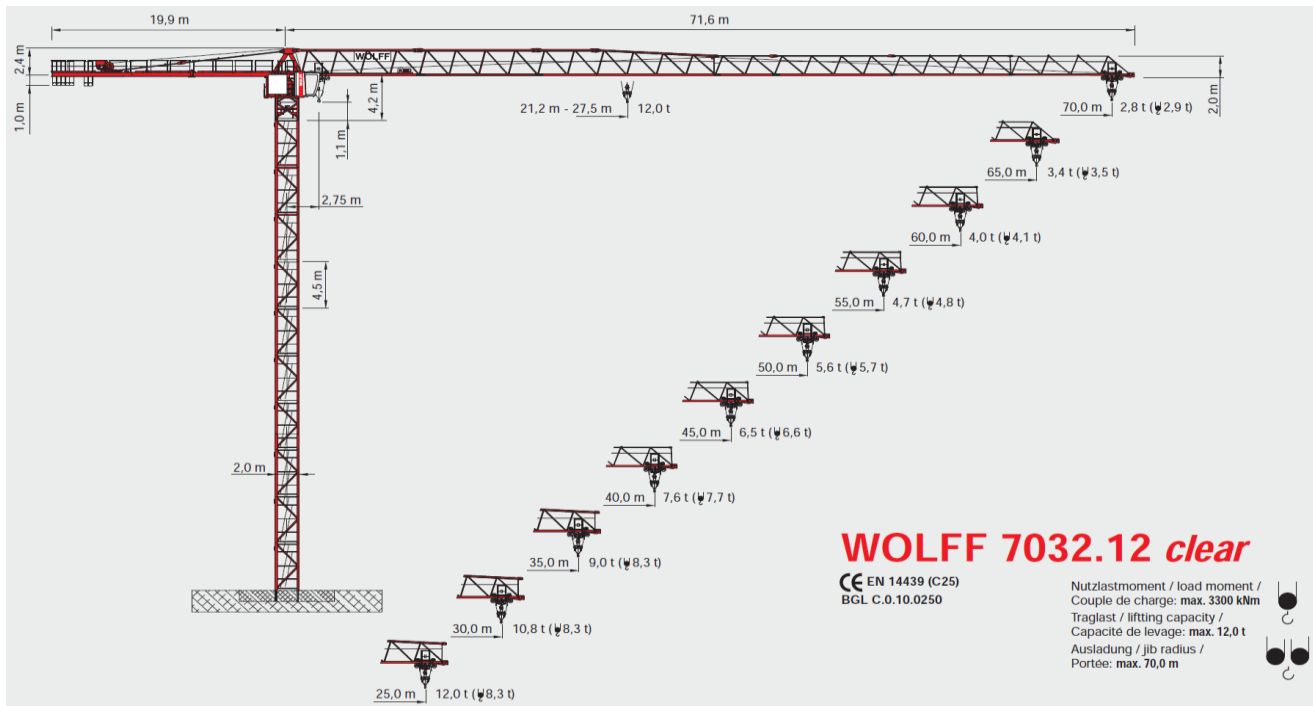


# WOLFF 7032.12 clear



Spitze 11.3to  
 Ausleger 14.4to Anschluss / câble d'alimentation: 4 x 70°  
 Gegenausleger 14.1to Absicherung / fusible: 125 A  
 Autokran HK+11 m Anlaufstrom / courant de pointe maxi: 221 A



## WOLFF 7032.12 clear

CE EN 14439 (C25)  
 BGL C.0.10.0250

Nutzlastmoment / load moment /  
 Couple de charge: max. 3300 kNm  
 Traglast / lifting capacity /  
 Capacité de levage: max. 12.0 t  
 Ausladung / jib radius /  
 Portée: max. 70.0 m



### Traglasten (t) · WOLFF 7032.12 clear

#### Load Data Charges

Ausladung (m) / jib radius (m) / Portée (m)		25	27,5	30	32,5	35	37,5	40	42,5	45	47,5	50	52,5	55	57,5	60	62,5	65	67,5	70	
Ausladung (m) / jib length (m) / Longueur de flèche (m)	70,0 2,75 - 29,8	8,3	8,3	8,2	7,5	6,9	6,4	5,9	5,5	5,1	4,8	4,5	4,2	4,0	3,8	3,6	3,4	3,2	3,1	2,9	
	67,5 2,75 - 30,9	8,3	8,3	8,3	7,8	7,2	6,6	6,2	5,7	5,4	5,0	4,7	4,4	4,2	4,0	3,7	3,5	3,4	3,2		
	65,0 2,75 - 31,8	8,3	8,3	8,3	8,1	7,4	6,9	6,4	5,9	5,5	5,2	4,9	4,6	4,3	4,1	3,9	3,7	3,5			
	62,5 2,75 - 32,6	8,3	8,3	8,3	8,3	7,7	7,1	6,6	6,1	5,7	5,4	5,0	4,7	4,5	4,2	4,0	3,8				
	60,0 2,75 - 33,2	8,3	8,3	8,3	8,3	7,8	7,2	6,7	6,2	5,8	5,5	5,1	4,8	4,6	4,3	4,1					
	57,5 2,75 - 34,0	8,3	8,3	8,3	8,3	8,0	7,4	6,9	6,4	6,0	5,6	5,3	5,0	4,7	4,5						
	55,0 2,75 - 34,5	8,3	8,3	8,3	8,3	8,2	7,6	7,0	6,5	6,1	5,7	5,4	5,1	4,8							
	52,5 2,75 - 35,2	8,3	8,3	8,3	8,3	8,3	7,7	7,2	6,7	6,3	5,9	5,5	5,2								
	50,0 2,75 - 36,2	8,3	8,3	8,3	8,3	8,3	8,0	7,4	6,9	6,5	6,1	5,7									
	47,5 2,75 - 36,9	8,3	8,3	8,3	8,3	8,3	8,2	7,6	7,1	6,6	6,2										
	45,0 2,75 - 36,9	8,3	8,3	8,3	8,3	8,3	8,1	7,6	7,1	6,6											
	42,5 2,75 - 37,1	8,3	8,3	8,3	8,3	8,3	8,2	7,6	7,1												
	40,0 2,75 - 37,5	8,3	8,3	8,3	8,3	8,3	8,3	7,7													
	37,5 2,75 - 37,5	8,3	8,3	8,3	8,3	8,3	8,3														
	35,0 2,75 - 35,0	8,3	8,3	8,3	8,3	8,3															
32,5 2,75 - 32,5	8,3	8,3	8,3	8,3																	
30,0 2,75 - 30,0	8,3	8,3	8,3																		
27,5 2,75 - 27,5	8,3	8,3																			
25,0 2,75 - 25,0	8,3																				

Ausladung (m) / jib radius (m) / Portée (m)		25	27,5	30	32,5	35	37,5	40	42,5	45	47,5	50	52,5	55	57,5	60	62,5	65	67,5	70	
Ausladung (m) / jib length (m) / Longueur de flèche (m)	70,0 2,75 - 21,2	10,0	9,0	8,1	7,4	6,8	6,3	5,8	5,4	5,0	4,7	4,4	4,1	3,9	3,7	3,5	3,3	3,1	3,0	2,8	
	67,5 2,75 - 22,0	10,4	9,4	8,5	7,7	7,1	6,5	6,1	5,6	5,3	4,9	4,6	4,3	4,1	3,9	3,6	3,4	3,3	3,1		
	65,0 2,75 - 22,7	10,8	9,7	8,8	8,0	7,3	6,8	6,3	5,8	5,4	5,1	4,8	4,5	4,2	4,0	3,8	3,6	3,4			
	62,5 2,75 - 23,2	11,1	9,9	9,0	8,2	7,6	7,0	6,5	6,0	5,6	5,3	4,9	4,6	4,4	4,1	3,9	3,7				
	60,0 2,75 - 23,6	11,3	10,2	9,2	8,4	7,7	7,1	6,6	6,1	5,7	5,4	5,0	4,7	4,5	4,2	4,0					
	57,5 2,75 - 24,2	11,6	10,4	9,4	8,6	7,9	7,3	6,8	6,3	5,9	5,5	5,2	4,9	4,6	4,4						
	55,0 2,75 - 24,6	11,8	10,6	9,6	8,8	8,1	7,5	6,9	6,4	6,0	5,6	5,3	5,0	4,7							
	52,5 2,75 - 25,1	12,0	10,8	9,8	9,0	8,3	7,6	7,1	6,6	6,2	5,8	5,4	5,1								
	50,0 2,75 - 25,8	12,0	11,2	10,1	9,3	8,5	7,9	7,3	6,8	6,4	6,0	5,6									
	47,5 2,75 - 26,3	12,0	11,4	10,4	9,5	8,7	8,1	7,5	7,0	6,5	6,1										
	45,0 2,75 - 26,3	12,0	11,4	10,4	9,5	8,7	8,0	7,5	7,0	6,5											
	42,5 2,75 - 26,4	12,0	11,5	10,4	9,5	8,8	8,1	7,5	7,0												
	40,0 2,75 - 26,7	12,0	11,6	10,5	9,6	8,9	8,2	7,6													
	37,5 2,75 - 26,7	12,0	11,6	10,6	9,7	8,9	8,2														
	35,0 2,75 - 27,1	12,0	11,8	10,7	9,8	9,0															
32,5 2,75 - 27,1	12,0	11,8	10,7	9,8																	
30,0 2,75 - 27,3	12,0	11,9	10,8																		
27,5 2,75 - 27,5	12,0	12,0																			
25,0 2,75 - 25,0	12,0																				