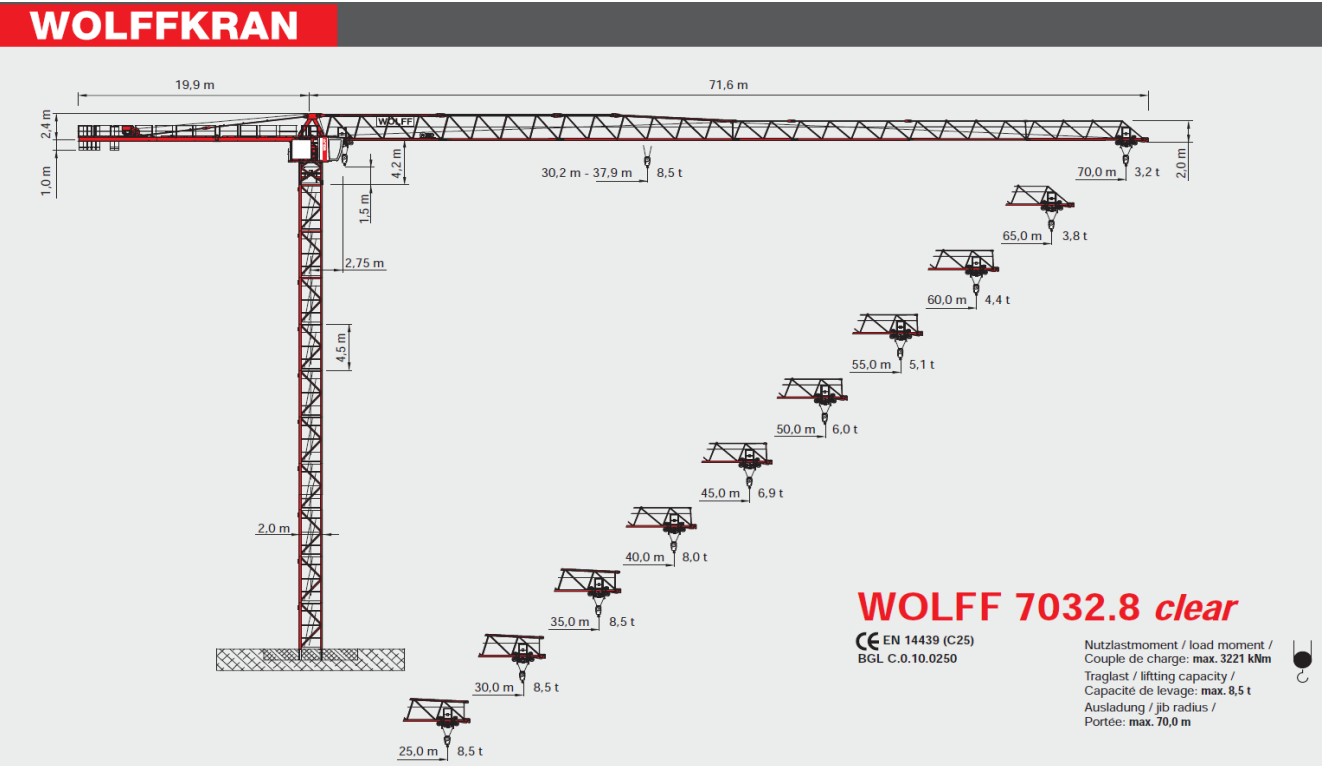


WOLFF 7032.8 clear



Spitze 11.3to
 Ausleger 14 to Anschluss / câble d'alimentation: 4 x 50
 Gegenausleger 13.6 to Absicherung / fusible: 100 A
 Autokran HK+11 m Anlaufstrom / courant de pointe maxi: 152 A



WOLFF 7032.8 clear

CE EN 14439 (C25)
 BGL C.0.10.0250

Nutzlastmoment / load moment /
 Couple de charge: max. 3221 kNm
 Traglast / lifting capacity /
 Capacité de levage: max. 8.5 t
 Ausladung / jib radius /
 Portée: max. 70.0 m

Antriebe - WOLFF 7032.8 clear - (Hw 845 FU)
Mechanisms
Mecanismes

Motor (kW) motor Moteur	45	7.5	1 x 7.5	2 x 5.5
Geschwindigkeit speed Vitesse	0 - 1,6 t 0...115 m/min stufenlos / stepless / en continue 0 - 8,5 t 0...26 m/min	0 - 3,0 t 0...100 m/min stufenlos / stepless / en continue 0 - 8,5 t 0...65 m/min	0,8 min ⁻¹	25,0 m/min
Hakenweg (m) hook path course du crochet	190			

Traglasten (t) - WOLFF 7032.8 clear
Load Data
Charges

Ausladung (m) / jib radius (m) / Portée (m)	25	27,5	30	32,5	35	37,5	40	42,5	45	47,5	50	52,5	55	57,5	60	62,5	65	67,5	70	
70,0	2,75 - 30,2	8,5	8,5	8,5	7,9	7,2	6,7	6,2	5,8	5,4	5,1	4,8	4,5	4,3	4,1	3,9	3,7	3,5	3,4	3,2
67,5	2,75 - 31,3	8,5	8,5	8,5	8,2	7,5	7,0	6,5	6,1	5,7	5,3	5,0	4,7	4,5	4,3	4,0	3,9	3,7	3,5	
65,0	2,75 - 32,3	8,5	8,5	8,5	8,4	7,8	7,2	6,7	6,3	5,9	5,5	5,2	4,9	4,6	4,4	4,2	4,0	3,8		
62,5	2,75 - 33,0	8,5	8,5	8,5	8,5	8,0	7,4	6,9	6,4	6,0	5,7	5,3	5,0	4,8	4,5	4,3	4,1			
60,0	2,75 - 33,6	8,5	8,5	8,5	8,1	7,5	7,0	6,6	6,1	5,8	5,5	5,2	4,9	4,6	4,4					
57,5	2,75 - 34,4	8,5	8,5	8,5	8,3	7,7	7,2	6,7	6,3	5,9	5,6	5,3	5,0	4,8	4,6					
55,0	2,75 - 35,0	8,5	8,5	8,5	8,5	7,9	7,3	6,8	6,4	6,0	5,7	5,4	5,1							
52,5	2,75 - 35,6	8,5	8,5	8,5	8,5	8,0	7,5	7,0	6,6	6,2	5,8	5,5								
50,0	2,75 - 36,6	8,5	8,5	8,5	8,5	8,3	7,7	7,2	6,8	6,4	6,0	5,6	5,3	5,0	4,8					
47,5	2,75 - 37,3	8,5	8,5	8,5	8,5	8,5	7,9	7,4	6,9	6,5										
45,0	2,75 - 37,3	8,5	8,5	8,5	8,5	8,5	7,9	7,4	6,9											
42,5	2,75 - 37,5	8,5	8,5	8,5	8,5	8,5	7,9	7,4												
40,0	2,75 - 37,9	8,5	8,5	8,5	8,5	8,5	8,0													
37,5	2,75 - 37,5	8,5	8,5	8,5	8,5	8,5	8,5													
35,0	2,75 - 35,0	8,5	8,5	8,5	8,5	8,5														
32,5	2,75 - 32,5	8,5	8,5	8,5	8,5															
30,0	2,75 - 30,0	8,5	8,5	8,5																
27,5	2,75 - 27,5	8,5	8,5																	
25,0	2,75 - 25,0	8,5																		

Antriebe - WOLFF 7032.8 clear - (Hw 875 FU)
Mechanisms
Mecanismes

Motor (kW) motor Moteur	75	7.5	1 x 7.5	2 x 5.5
Geschwindigkeit speed Vitesse	0 - 1,7 t 0...185 m/min stufenlos / stepless / en continue 0 - 8,5 t 0...44 m/min	0 - 3,0 t 0...100 m/min stufenlos / stepless / en continue 0 - 8,5 t 0...65 m/min	0,8 min ⁻¹	25,0 m/min
Hakenweg (m) hook path course du crochet	460			